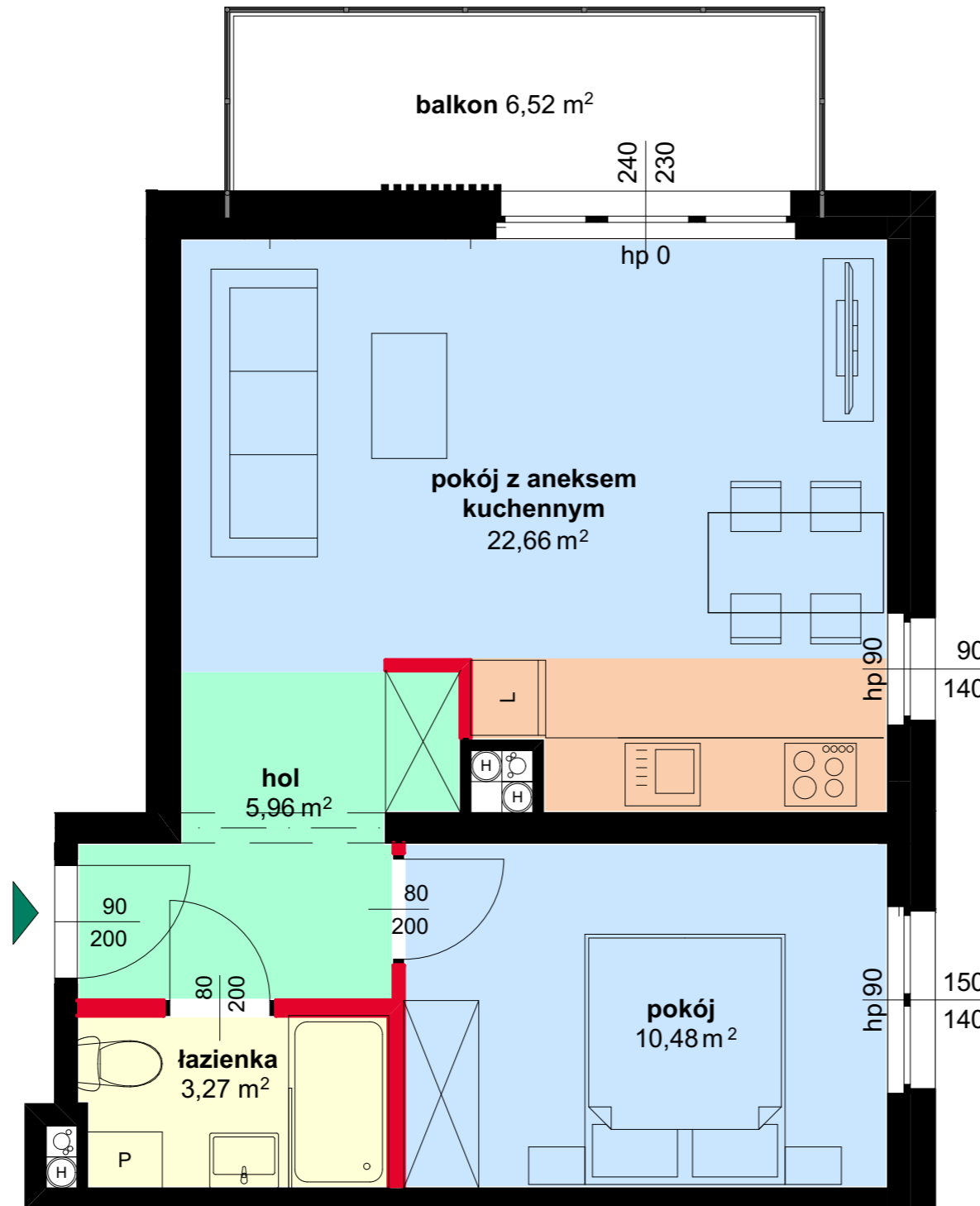
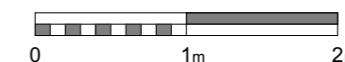


# Mieszkanie 43,01 m<sup>2</sup>



**ŚCIANKI DZIAŁOWE NADAJĄCE SIĘ DO DEMONTAŻU**

PODZIAŁKA SKALI



INWESTOR



☎ **507-096-467**  
ecohouseinowroclaw@gmail.com

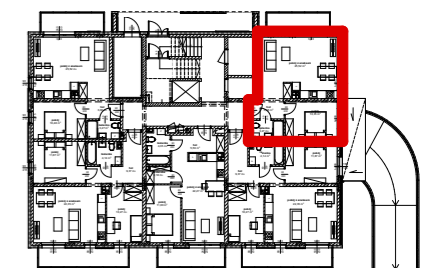
INWESTYCJA

**BUDYNEK MIESZKALNY WIELORODZINNY Z GARAŻEM PODZIEMNYM**



ul. Św. Ducha 88

LOKALIZACJA MIESZKANIA W BUDYNKU



NUMER MIESZKANIA

**M5**

PIĘTRO

**0**

LICZBA POKOI

**2**

ZESTAWIENIE POMIESZCZEŃ

pokój z aneksem kuchennym	22,66 m <sup>2</sup>
pokój	10,48 m <sup>2</sup>
łazienka	3,27 m <sup>2</sup>
hol	5,96 m <sup>2</sup>
powierzchnia ścianek działowych nadających się do demontażu	0,64 m <sup>2</sup>

**POWIERZCHNIA UŻYTKOWA**

**43,01m<sup>2</sup>**

balkon

6,52 m<sup>2</sup>

WYMIARY POMIESZCZEŃ, LOKALIZACJĘ PRZYBORÓW SANITARNYCH PODANO ZGODNIE Z PROJEKTEM BUDOWLANYM. W TRAKCIE REALIZACJI PRAC BUDOWLANYCH MOGĄ WYSTĄPIĆ NIEWIELKIE RÓŻNICE WYMIARÓW I USYTUOWANIA ELEMENTÓW. PODANE WYMIARY SĄ WYMIARAMI W ŚWIETLE ŚCIAN W STANIE SUROWYM.

POWIERZCHNIA UŻYTKOWA LOKALU LICZONA ZGODNIE Z ZASADAMI ZAWARTYMI W POLSKIEJ NORMIE PN-ISO 9836: 1997, O KTÓREJ MOWA W § 8 UST. 2 PKT 9 ROZPORZĄDZENIA MINISTRA TRANSPORTU, BUDOWNICTWA I GOSPODARKI MORSKIEJ Z DNIA 25.04.2012R. W SPRAWIE SZCZEGÓŁOWEGO ZAKRESU I FORM PROJEKTU BUDOWLANEGO, T.J. POWIERZCHNIA UŻYTKOWA LOKALU JEST OBLICZONA W METRACH KWADRATOWYCH Z DOKŁADNOŚCIĄ DO DWÓCH MIEJSC PO PRZECINKU, DLA WYMIARÓW LOKALU W STANIE WYKOŃCZONYM NA POZIOMIE PODŁOGI, NIE LICZĄC LISTEW PRZYPODŁOGOWYCH, PROGÓW ITP. DO POWIERZCHNI UŻYTKOWEJ LOKALU WLICZA SIĘ POWIERZCHNIĘ ELEMENTÓW NADAJĄCYCH SIĘ DO DEMONTAŻU (RURY, KANAŁY, ŚCIANKI DZIAŁOWE). NIE SĄ WLICZANE POWIERZCHNIE OTWORÓW NA DRZWI I OKNA ORAZ NISZE W ELEMENTACH ZAMYKAJĄCYCH. OSTATECZNA POWIERZCHNIA ZOSTANIE OBLICZONA NA PODSTAWIE POMIARU POWYKONAWCZEGO ZGODNIE Z WYMIENIONĄ NORMĄ.

WYSOKOŚĆ POMIESZCZEŃ OD SZLICHTY DO POWIERZCHNI WYKOŃCZONEGO SUFITU WYNOŚI NIE MNIEJ NIŻ 260 cm. PRZEDSTAWIONA NA RZUCIE ARANŻACJA LOKALU MIESZKALNEGO MA CHARAKTER PRZYKŁADOWY. ROZMIESZCZENIE URZĄDZEŃ SANITARNYCH I KUCHENNYCH MOŻE ULEC ZMIANIE. DRZWI WEWNĘTRZNE, MEBLE, URZĄDZENIA SANITARNE I KUCHENNE NIE STANOWIĄ ELEMENTU WYPOSAŻENIA LOKALU MIESZKALNEGO.